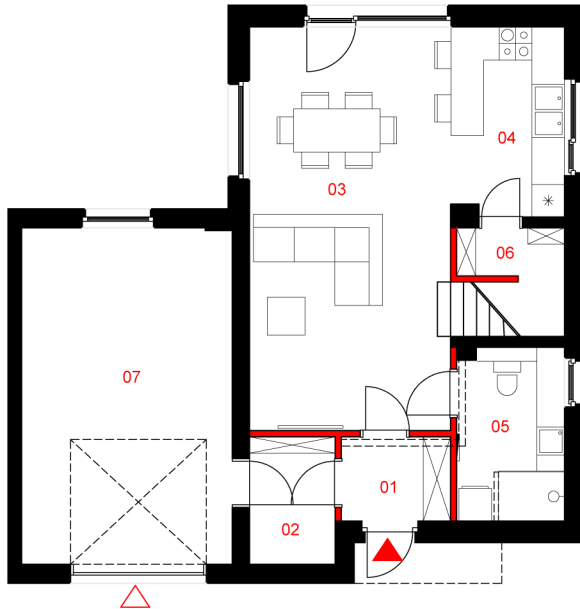
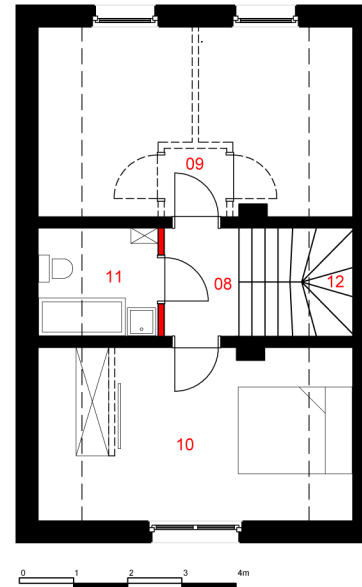


RZUT PARTERU



RZUT PODDASZA



BUDYNEK 1B

ul. Marii Dąbrowskiej
43-220 Bojszowy

powierzchnia użytkowa:

111,57 m²

powierzchnia działki:

321,00 m²

tel. 505 793 812

e-mail: biuro@passiva.pl

www.passiva.pl

ZESTAWIENIE POWIERZCHNI - PARTER

NR	POMIESZCZENIE	POWIERZCHNIA
01	WIATROLAP	2,97 m ²
02	POM. TECH.	3,70 m ²
03	SALON	27,11 m ²
04	KUCHNIA	7,11 m ²
05	ŁAZIENKA	6,15 m ²
06	SCHOWEK	0,96 m ²
07	GARAŻ	24,03 m ²
ŁĄCZNIE:		72,03 m²


ZESTAWIENIE POWIERZCHNI - PIĘTRO


NR	POMIESZCZENIE	POWIERZCHNIA
08	KOMUNIKACJA	3,16 m ²
09	SYPIALNIA 1	17,14 m ²
10	SYPIALNIA 2	15,70 m ²
11	ŁAZIENKA	3,54 m ²
ŁĄCZNIE:		39,54 m²
12	SCHODY	3,72 m ²

ZESTAWIENIE POWIERZCHNI - SUMA

NR	KONDYGNACJA	POWIERZCHNIA
1	PARTER	72,03 m ²
2	PIĘTRO	39,54 m ²
ŁĄCZNIE:		111,57 m²

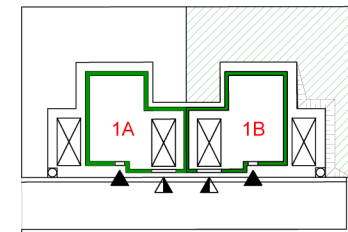
Legenda:

 Elementy konstrukcyjne

 Ściany działowe

 Możliwość podziału

ZAGOSPODAROWANIE



UWAGA: Powierzchnia użytkowa budynku mieszkalnego liczona wg Normy PN-ISO 9836 z uwzględnieniem 1cm tynku. Nie uwzględniono powierzchni schodów oraz powierzchni pod ściankami działowymi. Przedstawiona na załączniku aranżacja jest przykładowa, a załącznik ma charakter poglądowy i może ulec zmianie. Zmianie nie ulegnie funkcjonalność budynku mieszkalnego oraz jego istotne cechy.