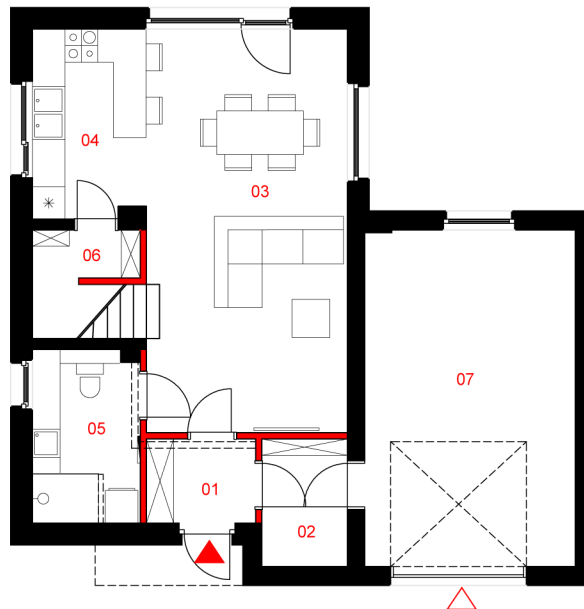
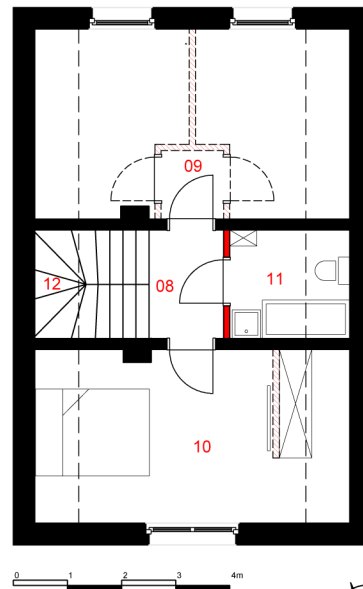


## RZUT PARTERU



## RZUT PODDASZA



## BUDYNEK 1A

ul. Marii Dąbrowskiej  
43-220 Bojszowy

powierzchnia użytkowa:

**111,57 m<sup>2</sup>**

powierzchnia działki:

**313,00 m<sup>2</sup>**

tel. 505 793 812

e-mail: [biuro@passiva.pl](mailto:biuro@passiva.pl)

[www.passiva.pl](http://www.passiva.pl)

### ZESTAWIENIE POWIERZCHNI - PARTER

NR	POMIESZCZENIE	POWIERZCHNIA
01	WIATROLAP	2,97 m <sup>2</sup>
02	POM. TECH.	3,70 m <sup>2</sup>
03	SALON	27,11 m <sup>2</sup>
04	KUCHNIA	7,11 m <sup>2</sup>
05	ŁAZIENKA	6,15 m <sup>2</sup>
06	SCHOWEK	0,96 m <sup>2</sup>
07	GARAŻ	24,03 m <sup>2</sup>
<b>ŁĄCZNIE:</b>		<b>72,03 m<sup>2</sup></b>

### ZESTAWIENIE POWIERZCHNI - PIĘTRO

NR	POMIESZCZENIE	POWIERZCHNIA
08	KOMUNIKACJA	3,16 m <sup>2</sup>
09	SYPIALNIA 1	17,14 m <sup>2</sup>
10	SYPIALNIA 2	15,70 m <sup>2</sup>
11	ŁAZIENKA	3,54 m <sup>2</sup>
<b>ŁĄCZNIE:</b>		<b>39,54 m<sup>2</sup></b>
12	SCHODY	3,72 m <sup>2</sup>

### ZESTAWIENIE POWIERZCHNI - SUMA

NR	KONDYGNACJA	POWIERZCHNIA
1	PARTER	72,03 m <sup>2</sup>
2	PIĘTRO	39,54 m <sup>2</sup>
<b>ŁĄCZNIE:</b>		<b>111,57 m<sup>2</sup></b>

Legenda:

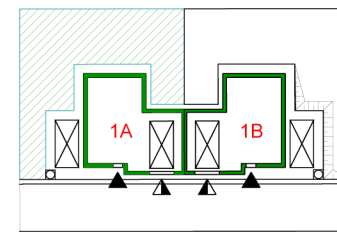
 Elementy konstrukcyjne

 Ściany działowe

 Możliwość podziału



## ZAGOSPODAROWANIE



UWAGA: Powierzchnia użytkowa budynku mieszkalnego liczona wg Normy PN-ISO 9836 z uwzględnieniem 1cm tynku. Nie uwzględniono powierzchni schodów oraz powierzchni pod ściankami działowymi. Przedstawiona na załączniku aranżacja jest przykładowa, a załącznik ma charakter poglądowy i może ulec zmianie. Zmianie nie ulegnie funkcjonalność budynku mieszkalnego oraz jego istotne cechy.