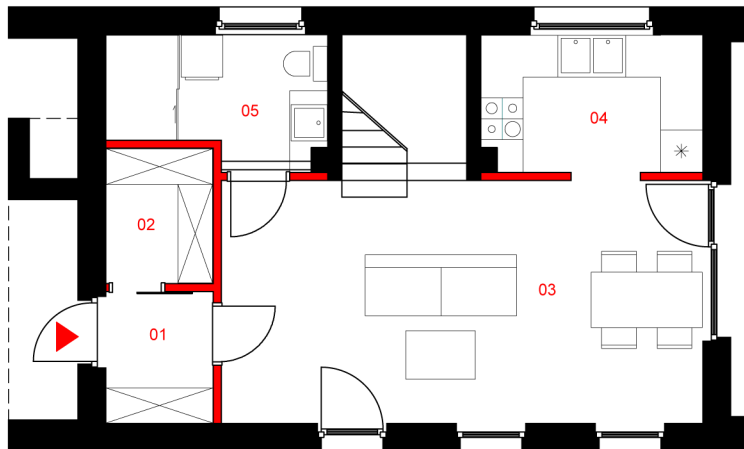
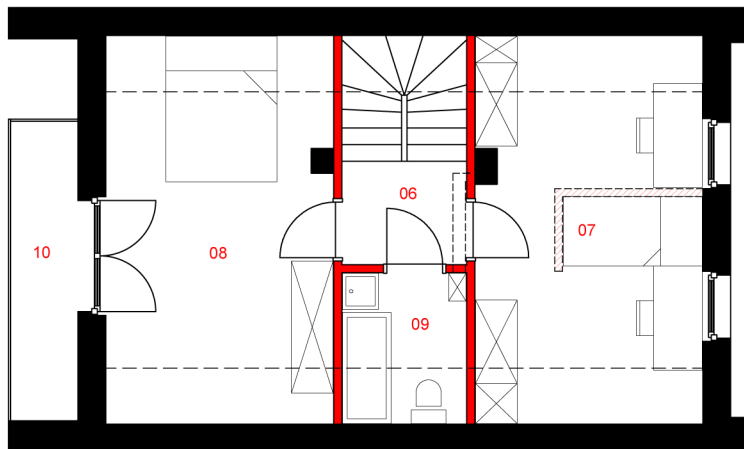


RZUT PARTERU

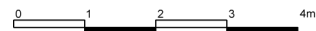


RZUT PODDASZA



ZESTAWIENIE POWIERZCHNI - PARTER		
NR	POMIESZCZENIE	POWIERZCHNIA
01	WIATROLAP	2,88 m ²
02	POM. TECH.	2,95 m ²
03	SALON	24,49 m ²
04	KUCHNIA	6,29 m ²
05	ŁAZIENKA	5,38 m ²
ŁĄCZNIE:		41,99 m²

ZESTAWIENIE POWIERZCHNI - PODDASZE		
NR	POMIESZCZENIE	POWIERZCHNIA
06	KOMUNIKACJA	2,63 m ²
07	SYPIALNIA 1	15,40 m ²
08	SYPIALNIA 2	15,46 m ²
09	ŁAZIENKA	3,14 m ²
ŁĄCZNIE:		36,63 m²
10	TARAS	4,38 m ²



ZESTAWIENIE POWIERZCHNI - SUMA		
NR	KONDYGNACJA	POWIERZCHNIA
1	PARTER	41,99 m ²
2	PODDASZE	36,63 m ²
ŁĄCZNIE:		78,65 m²

UWAGA: Powierzchnia użytkowa budynku mieszkalnego liczona wg Normy PN-ISO 9836 z uwzględnieniem 1cm tynku. Nie uwzględniono powierzchni schodów oraz powierzchni pod ściankami działowymi.

Przedstawiona na załączniku aranżacja jest przykładowa, a załącznik ma charakter poglądowy i może ulegać zmianie. Zmianie nie ulegnie funkcjonalność budynku mieszkalnego oraz jego istotne cechy.